

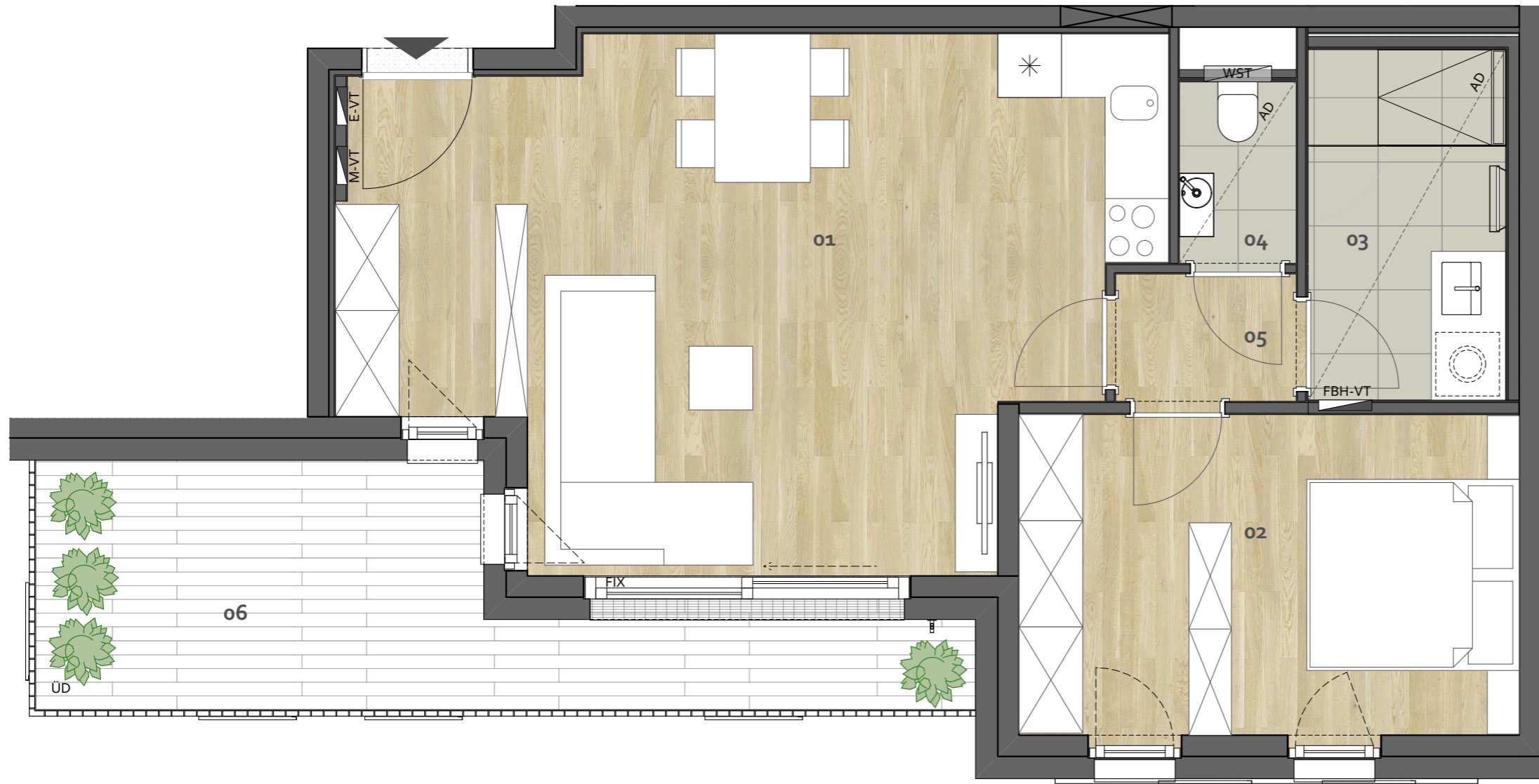
Lißbauergasse 4 · 1190 Wien

3. OBERGESCHOSS **TOP 09**

01	Wohnen/Essen	ca.	32,88 m ²
02	Zimmer	ca.	14,22 m ²
03	Bad	ca.	6,14 m ²
04	Toilette	ca.	1,88 m ²
05	Gang	ca.	2,04 m ²
Wohnnutzfläche		ca.	57,16 m²

06	Balkon	ca.	13,85 m ²
----	--------	-----	----------------------

AD abgehängte Decke
 FBH-VT Fußbodenheizungsverteiler
 E-VT Elektro Verteiler
 M-VT Medien Verteiler
 WST Wohnungsstation
 UD Überdeckung



PARK IMMOBILIEN GMBH
 Liebenberggasse 7, 1010 Wien
 T 01 513 75 20 0
 office@parkimmobilien.at
 www.parkimmobilien.at

