

Lißbauergasse 4 · 1190 Wien

ÜBERSICHT

TOP 01

01	Wohnen/Essen	ca.	36,78 m ²
02	Zimmer	ca.	11,31 m ²
03	Zimmer	ca.	11,45 m ²
04	Zimmer	ca.	13,23 m ²
05	Bad	ca.	5,81 m ²
06	Toilette	ca.	4,60 m ²
07	AR	ca.	2,29 m ²
08	Vorraum	ca.	5,54 m ²
09	Vorraum	ca.	7,36 m ²

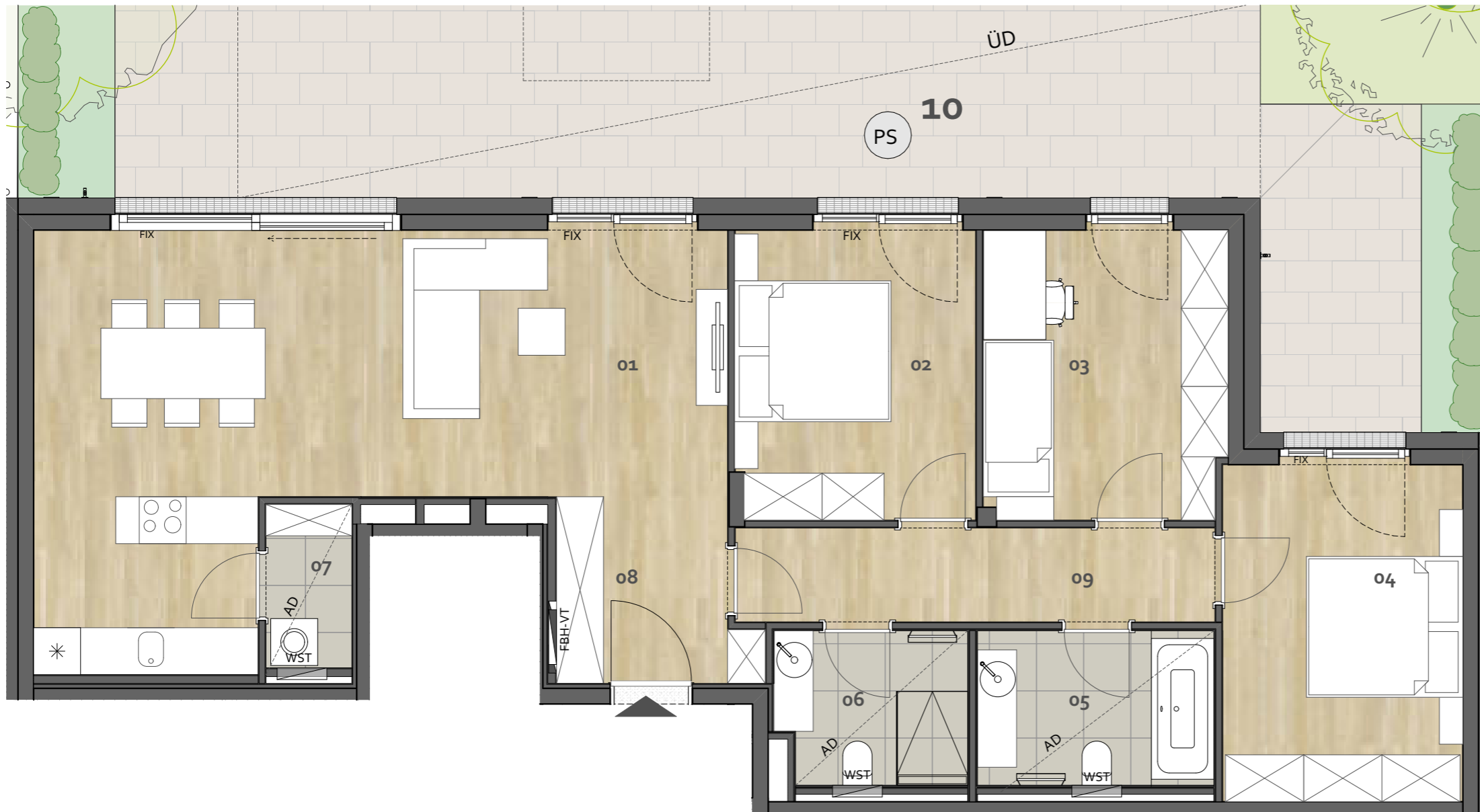
Wohnnutzfläche ca. 98,37 m²

10	Terrasse	ca.	74,63 m ²
11	Garten	ca.	210,20 m ²
12	Pool	ca.	26,56 m ²
13	Nebengebäude	ca.	3,46 m ²

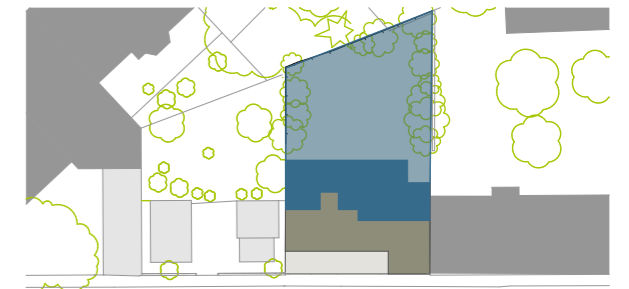
AD abgehängte Decke
FBH-VT Fußbodenheizungsverteiler
E-VT Elektro Verteiler
M-VT Medien Verteiler
WST Wohnungsstation
ÜD Überdeckung
PS Putzschacht

PARK IMMOBILIEN GMBH
Liebenberggasse 7, 1010 Wien
T 01 513 75 20 0
office@parkimmobilien.at
www.parkimmobilien.at





Lißbaurgasse 4 · 1190 Wien



ERDGESCHOSS

TOP 01

01	Wohnen/Essen	ca.	36,78 m ²
02	Zimmer	ca.	11,31 m ²
03	Zimmer	ca.	11,45 m ²
04	Zimmer	ca.	13,23 m ²
05	Bad	ca.	5,81 m ²
06	Toilette	ca.	4,60 m ²
07	AR	ca.	2,29 m ²
08	Vorraum	ca.	5,54 m ²
09	Vorraum	ca.	7,36 m ²
Wohnnutzfläche		ca.	98,37 m²

10	Terrasse	ca.	74,63 m ²
11	Garten	ca.	210,20 m ²
12	Pool	ca.	26,56 m ²
13	Nebengebäude	ca.	3,46 m ²

- AD abgehängte Decke
- FBH-VT Fußbodenheizungsverteiler
- E-VT Elektro Verteiler
- M-VT Medien Verteiler
- WST Wohnungsstation
- ÜD Überdeckung
- PS Putzschaft

PARK IMMOBILIEN GMBH
Liebenberggasse 7, 1010 Wien
T 01 513 75 20 0
office@parkimmobilien.at
www.parkimmobilien.at

