

Lißbauergasse 4 · 1190 Wien

ÜBERSICHT

TOP 01

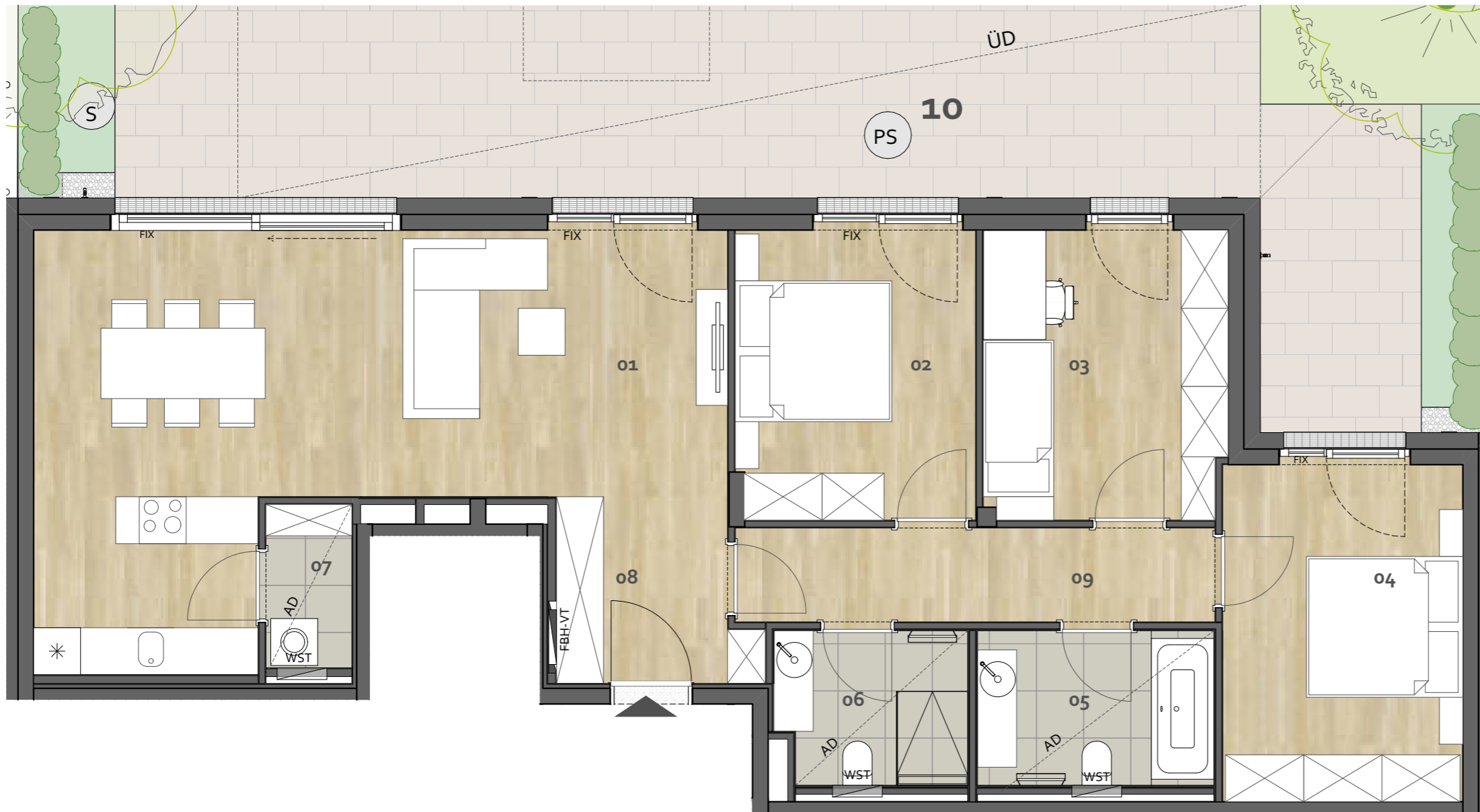
01	Wohnen/Essen	ca.	36,78 m <sup>2</sup>
02	Zimmer	ca.	11,31 m <sup>2</sup>
03	Zimmer	ca.	11,45 m <sup>2</sup>
04	Zimmer	ca.	13,23 m <sup>2</sup>
05	Bad	ca.	5,81 m <sup>2</sup>
06	Toilette	ca.	4,60 m <sup>2</sup>
07	AR	ca.	2,29 m <sup>2</sup>
08	Vorraum	ca.	5,54 m <sup>2</sup>
09	Vorraum	ca.	7,36 m <sup>2</sup>
<b>Wohnnutzfläche</b>		<b>ca.</b>	<b>98,37 m<sup>2</sup></b>

10	Terrasse	ca.	74,63 m <sup>2</sup>
11	Garten	ca.	210,20 m <sup>2</sup>
12	Pool	ca.	26,56 m <sup>2</sup>
13	Nebengebäude	ca.	3,46 m <sup>2</sup>

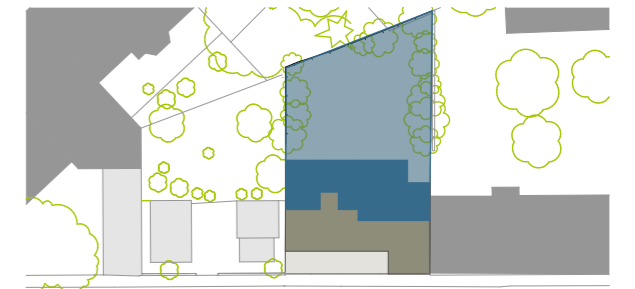
- AD abgehängte Decke
- FBH-VT Fußbodenheizungsverteiler
- E-VT Elektro Verteiler
- M-VT Medien Verteiler
- WST Wohnungsstation
- ÜD Überdeckung
- PS Putzschaft
- S Schacht

PARK IMMOBILIEN GMBH  
Liebenberggasse 7, 1010 Wien  
T 01 513 75 20 0  
office@parkimmobilien.at  
www.parkimmobilien.at





Lißbaurgasse 4 · 1190 Wien



**ERDGESCHOSS**

**TOP 01**

01	Wohnen/Essen	ca.	36,78 m <sup>2</sup>
02	Zimmer	ca.	11,31 m <sup>2</sup>
03	Zimmer	ca.	11,45 m <sup>2</sup>
04	Zimmer	ca.	13,23 m <sup>2</sup>
05	Bad	ca.	5,81 m <sup>2</sup>
06	Toilette	ca.	4,60 m <sup>2</sup>
07	AR	ca.	2,29 m <sup>2</sup>
08	Vorraum	ca.	5,54 m <sup>2</sup>
09	Vorraum	ca.	7,36 m <sup>2</sup>
<b>Wohnnutzfläche</b>		<b>ca.</b>	<b>98,37 m<sup>2</sup></b>
10	Terrasse	ca.	74,63 m <sup>2</sup>
11	Garten	ca.	210,20 m <sup>2</sup>
12	Pool	ca.	26,56 m <sup>2</sup>
13	Nebengebäude	ca.	3,46 m <sup>2</sup>

AD abgehängte Decke  
 FBH-VT Fußbodenheizungsverteiler  
 E-VT Elektro Verteiler  
 M-VT Medien Verteiler  
 WST Wohnungsstation  
 ÜD Überdeckung  
 PS Putzschaft  
 S Schacht

PARK IMMOBILIEN GMBH  
 Liebenberggasse 7, 1010 Wien  
 T 01 513 75 20 0  
 office@parkimmobilien.at  
 www.parkimmobilien.at

